

お客様のスマートフォンで多言語ガイド

Web多言語 ガイドサービス

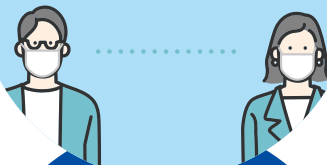
ニューノーマルなこのご時世…
こんなお困りはありませんか？

コロナ禍で既存ガイドの
消毒など管理が大変



既存音声ガイドの
データを活用して、
置き換え可能。

コロナ禍で説明員が
付き添う機会が減った



説明員に変わって
スマホがガイド。
しかも多言語で。

人が使ったものに
触れるのは抵抗がある



自分のスマホで
ガイドがきけるので
衛生面も安心。

施設のメリット

- 機器の貸出や管理が不要
- 導入・運用コストがリーズナブル
- ログで利用者の関心が可視化できる
- 短納期で導入可。最短1週間～

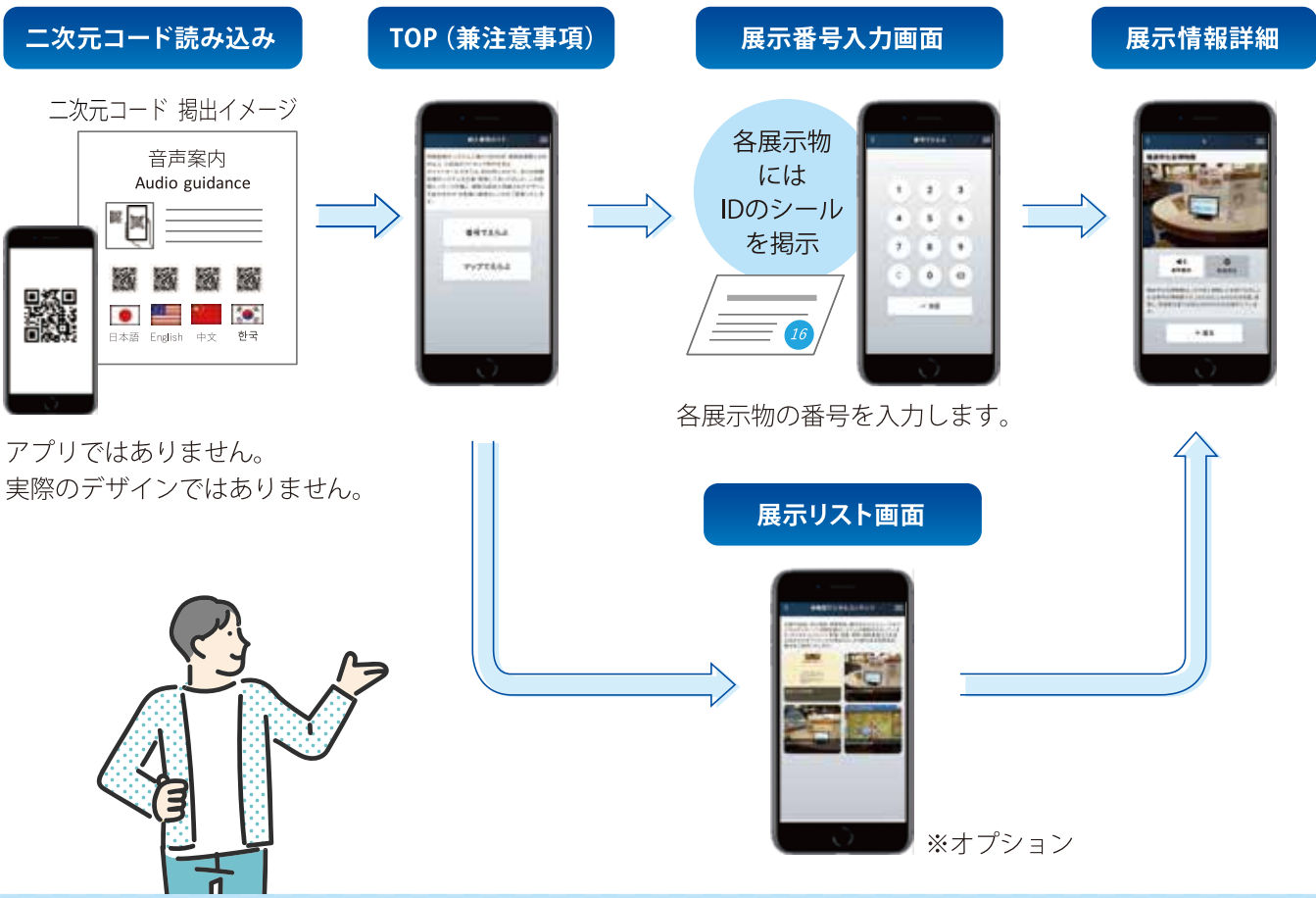


お客様のメリット

- 自分のスマホが使えて衛生面も安心
- アプリインストール不要
- 多言語対応なので外国人も楽しめる
- 写真や動画でより深く楽しめる



主な機能



主なオプション

ガイド音声作成。

高品質でリーズナブルな音声合成がおすすめ。更新も簡単！（16言語対応）



日本語・英語・中国語・韓国語・スペイン語・フランス語・ドイツ語・イタリア語・ロシア語・アラビア語・オランダ語・ポルトガル語・トルコ語・タイ語・インドネシア語・ベトナム語

カスタマイズが柔軟に可能 (オプション例)

- 画面デザイン変更
- アンケート機能の追加
- フロアマップの追加
- 独自ドメイン
- 翻訳も承ります (ご支給も可)
- 動画や写真データの制作・加工・編集
- データ登録作業代行



株式会社ホワイトホールラボ

〒464-0850 愛知県名古屋市千種区今池 5-1-5
名古屋センタープラザビル 11F

お問い合わせ先

TEL **052-731-8080**
E-mail **sales@whiteholelab.jp**